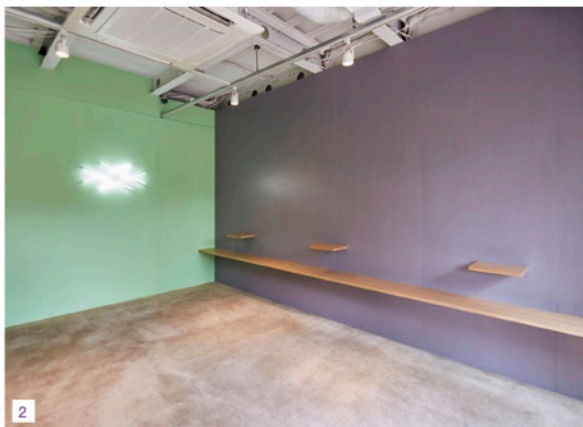




1



2



3

## 井の頭公園の景色を 店内へと引き込む

東京・井の頭公園の池のほとりにあるコーヒースタンド「INOKA」は、園内という立地を生かして設計された。コーヒーを買って散歩してもらいたい。そんな思いを込めて、ロゴマークからはじまり、テイクアウトが楽しくなるカップやテイクアウトバッグ<sup>③</sup>などを、グラフィックデザイナーの馬場宏介さんがデザイン。カップに描かれた何気ない公園の一場面を切り取ったイラストは、さまざまなアーティストとコラボレーションしており、SNSを通じて2次元と3次元を行き来する若者に支持されている。

今回は飲食店の居抜きであり、工事費を抑えるために見せないクローズドキッチン<sup>②</sup>は既存を利用し、見せる部分は外部までつながる大きなカウンターを新設<sup>①</sup>。園内を見渡すと地面は土で覆われており、床は足跡を汚れと感じさせない三和土のような土を混ぜた左官仕上げとした<sup>④</sup>。また、土にすることで、店内と外との仕切りがない空間になっている。床から立ち上がる幅4.5mのカウンターもシームレスな土左官で仕上げ、その表面には井の頭公園の池、桜の木、空を地層のように版築風にうっすらと転写させている。カウンターの天板は、人肌風の人工大理石を薄く見せ、立ち上がるカウンターの土を切り取った断面のような印象を持たせた。

### data ▼

設計：白砂孝洋建築設計事務所 白砂孝洋  
設計協力：グラフィック/Miracle Deluxe 馬場宏介  
施工：ダブルボックス  
工事種別：内外装 部分改装  
床面積：55.8㎡（うち厨房35㎡）  
工期：2018年4月1日～5月30日  
総工費：650万円／解体撤去費50万円 ファサード50万円  
サイン25万円 内装造作費350万円 家具什器費120万円  
経営者：懐リノレア 従業員数：4人  
客席数：6席 客単価：1000円

### 主な仕上げ材料 ▼

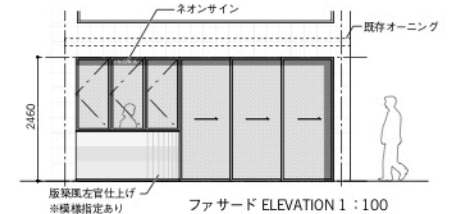
サイン：ネオン管 左官型抜き  
床：既存塩ビタイル剥がし土系舗装  
壁：ラワン合板OP木目残し仕上げ  
天井：既存  
什器：カウンター／天板・人工大理石（コリアン／デュボン・MCC） 立ち上がり・版築風左官仕上げ  
照明器具：ライティングダクト スポットライト

### INOKA

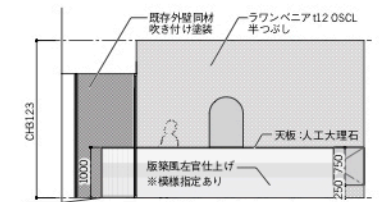
東京都三鷹市井の頭4丁目1-11  
水月ビル1階  
開店：2018年6月16日  
営業時間：午前9時30分～午後6時30分  
定休日：月曜日  
電話：(0422)44-7121

### 主なメニューと価格

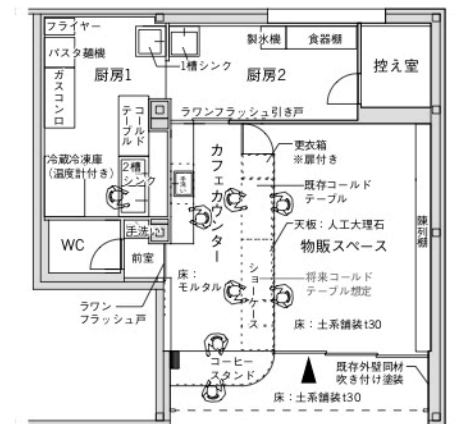
・チョコミントラテ600円  
・自家製ホットジンジャー600円  
・おとうふドーナツ300円



ファサード ELEVATION 1:100



カウンター ELEVATION 1:150



PLAN 1:150