

May 2014, SUMMARY

ABENO HARUKAS KINTETSU HONTEN

(Page 46)

ABENO HARUKAS, a sixty-storied commercial complex opened in March in the center of Osaka city, as the tallest skyscraper in Japan. From the ground floor to the fourteenth floor tenant Kintetsu Department store, restaurants, museum, nursery, offices, and Osaka Marriot Miyako Hotel. Pelli Clarke Pelli Architects designed the exterior and Takenaka Corp. and other construction companies joined this project. Kintetsu Department was redesigned, partly making the most of the existing two building frames with the connection of escalator to fill the floor height difference. The department is consisted of two buildings for general sales areas and speciality stores. The former looks bright and luxurious targeting conventional customers and the latter with skeleton ceilings and unique interior decorations to attract young shoppers. The fifty-eighth floor 300 meters above the ground has triple ceiling height viewing room commanding bird's-eye view of Osaka. Designers : Takenaka Corporation, Pelli Clarke Pelli Architects, Kinso, infix

DOVER STREET MARKET NEW YORK

(Page 58)

Rei Kawakubo created and opened a new Dover Street Market comme des garçons in December last year. It is the third one following the one in London and Ginza and it occupies all the floors of seven-story building built in the early 20th century, dealing fifteen brands, from luxurious garment to street casual clothing. Upon a design theme "beautiful chaos", the interior environment displays unique interior objects and fittings with a lot of various art pieces. Among them, a colorful patched column, made by Magda Sayeg, baldly penetrates through all the six stories and decorated column titled "Rap Warp" by Leo Sewell are positioned on all the floor levels. Stairs between the second and the third story, as a art tunnel, was designed by Arakawa&Gins. Here art works and merchandises fuse to make shoppers experience this unique space of the store.

Designer : Rei Kawakubo

LOUIS VUITTON Townhouse

(Page 66)

Three-storied Louis Vuitton Townhouse, a new type store of the brand, opened in Selfridges London. The environment design was created by Gwenale Nicholas who had created for some Louis Vuitton stores in Japan. Most attractive character of the store is custom-made revolving lift, which penetrates three stories for the users to get 360 degree views of the store. Besides the lift functions as moving displaying of bags. Each story deals each category: the first floor deals bags and accessories, the second floor men's and the third floor ladies, and each floor uses each interior element and displaying style like pattern of glass decoration and furnishing.

Designer : Gwenael Nicolas / CURIOSITY

THE RITZ-CARLTON, TIANJIN

(Page 72)

The Ritz-Carlton, Tianjin opened in October last year. The hotel has a Victorian mansion appearance, for Tianjin is a city where eastern culture meets western culture and there is still a lot of old classical buildings while redevelopment is rapidly constructing modern buildings to make unique landscapes. Shoten-kenchiku picked up here three establishments in the hotel, All Day Dining "Zest", Chinese restaurant "Tian Tai Xuan" and bar "Flair" by a Japanese design firm Strickland. These interiors were designed indifferent from the architectural style of the hotel, according to the designer. There establishment shares sense of materials and use of art works such as walls decorated by broken pieces of blue earthenware corridor with layered tiles. They make visitors trace skills and techniques of craftsmen.

Designer : Yohei Akao / STRICKLAND

How to make the Active Situations in Restaurants.

(Page 85)

Interior designers often have to ponder the importance of liveliness in contracted project. This featured article gives you some clues to make business in commercial environment, studying three cases of restaurant. Lauderdale making the most of the owner's taste and a sense of the passage of time, pizza forno cafe emphasizes color scheme and openness, Weekend Garage Tokyo makes a garage-like space to produce something cultural and creative. Here are interviews with designers who produced activeness in their work of restaurants and their important points in this age of rediscovery of anti-design trend among young generations.

HAKODATE TSUTAYA BOOKS

(Page 108)

Along a road in Hakodate, Hokkaido, Hakodate Tsutaya Books opened in last December. The site is 30,000 square meter and the total floor area is 9,500 square meter. As with often case with Tsutaya's bookstore, this one, as a so-called cultural complex, is also a special store selling not only books and other retailed goods, will have restaurant and cafe to contribute the local revitalization. Azusa Sekkei Co., Ltd, as the winner of the project competition, designed a whole building upon a concept of "to plan a tree of culture". The tree-like shelves are the symbols of the store and the interior is very spacious and flexible by free zoning to make a community center with the bookseller as a stage.

Designer : Azusa Sekkei Co., Ltd.

SELF&SHELF LOFT Atrvie Otsuka

(Page 115)

This shop is located in a station building next to JR Otsuka station. It is a new type shop for Loft, a famous company which nationwide operate stores offering household and everyday-life products. SELF&SHELF was planned to be a tenant in a station building limiting the number of products and focuses on stationary. The interior is mostly white to heighten merchandise and store logos, which make shoppers decide quickly, giving an impression of a convenience store.

Designer : HIROMURA DESIGN OFFICE, MOMENT

ORAL DESIGNER SHINJUKU DENTAL CLINIC

(Page 150)

This project is a dentist's office located in Shinjuku, Tokyo. All surfaces, including floors, walls, and ceilings, are ninety nine percent white and the one percent metallic. Usually, color scheme of a waiting area of a dentist's office is dark, particularly dark brown with hotel-like furnishing, so this one uses thoroughly white, being against to such trend, to differentiate itself from ordinary pattern, for white shows feeling of hygiene and minerals. Having white surfaces in working environment, none the less, needs careful maintenance and ask workers to keep them clean, that is what both designers and cline expect here.

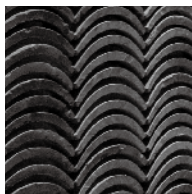
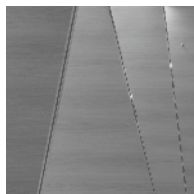
Designer : Akihito Fumita / fumita design office

WHITE ESSENCE Takashima & Salon de M

(Page 164)

White Essence is a national chain of dentist's office and each clinic is located near each railroad station to provide dental cures and treatments including whitening. This clinic of White Essence Salon de M is newly built and is located in Shiga Prefecture. The clinic building is composed of four volumes and the central room has double height void and stairs to let the natural light in as much as possible. In this simple interior, people sense the changes of the sunshine during the daytime. That was what the designer Matsuura intended to characterize this building. The exterior is utterly white to make itself as a monumental landmark in this neighborhood.

Designer : Ryutaro Matsuura / NOMURA



NEW SHOP & ENVIRONMENT 新作

- 46 あべのハルカス 近鉄本店
竹中工務店 ペリ クラーク ペリ アーキテクト 近創 インフィクス
- 57 [記事] “街場”のにぎわいを生み出す施設づくり
文◎編集部
- 58 ドーバー ストリート マーケット・ニューヨーク
川久保 玲
- 66 ルイ・ヴィトン タウンハウス
キュリオシティ
- 72 ザ・リッツ・カールトン 天津 ゼスト／テイタイケン／フレア
ストリックランド

SPECIAL FEATURE 特別企画／にぎわいを生む飲食店のデザイン作法

- 86 ローダーデール
デザインスタジオグラム
- 90 [記事] 経年変化を受け止めるデザインが温かみを生む
斉藤力さん(デザインスタジオグラム)に聞く
取材・文◎佐藤千紗
- 94 ピッツァフォルノカフェ 中目黒
バナナオフィス
- 97 [記事] 人が入ってかっこ良く見える空間づくり
尾崎大樹さん(バナナオフィス)に聞く
取材・文◎佐藤千紗
- 100 ウィークエンドガレージトウキョウ カフェ&ダイニング
窪田建築都市研究所
- 104 [記事] 情報発信基地としてのカフェデザイン
窪田茂さん(窪田建築都市研究所)に聞く
取材・文◎佐藤千紗

FEATURE ARTICLE1 業種特集1／専門店

- 108 函館 蔦屋書店
梓設計
- 114 [記事] 地域コミュニティを育む居場所へ
文◎編集部
- 115 セルフ アンド シェルフ ロフト アトレヴィ大塚店
廣村デザイン事務所 モーメント
- 119 銀座エバンス
西脇一郎デザイン事務所
- 122 イソップ 河原町
トラフ建築設計事務所
- 125 遊 中川 本店
宮澤一彦建築設計事務所
- 129 ファーマシー イー・エム 丸の内店
e.m.
- 132 フォーナインズ 大阪タカシマヤ
吉田健太郎デザインスタジオ
- 136 ゾフ 三井アウトレットパーク入間店
エマニュエル・ムホー アーキテクチャー+デザイン
- 139 オリバーピープルズ 代官山
イラン デイ スタジオ
- 142 宝永堂 コレクション
丹青社
- 145 アルチヴァンド
神谷智之

FEATURE ARTICLE2 業種特集2 / クリニック

- | | | | |
|-----|---------------------------------------|-----|---------------------------------|
| 150 | オーラルデザイナー 新宿デンタルクリニック
文田昭仁デザインオフィス | 164 | ホワイトエッセンス高島 & サロン・ド・エム
乃村工藝社 |
| 154 | 東京国際美容クリニック
西脇一郎デザイン事務所 | 168 | フェスティバルタワー 筒井 歯科
乃村工藝社 |
| 157 | いぬい小児科
平岡建築デザイン | 171 | 石神井公園の歯科と矯正歯科
スタジオポイント |
| 160 | 淀川キリスト教病院付属 うめきたクリニック
カフェ | 174 | ケーズ美容皮ふ科
浅野藝術 |

COLUMN & NEWS

- | | | | |
|----|---------------------------------------|-------|------------------------------------|
| 31 | NEW YORK◎春日淑子
市民権を得るニューヨークのミュラルアート | 37 | WATERFRONT◎紫牟田伸子
日本の水辺をもっと使い倒そう |
| 33 | FASHION◎野田達哉
JAPAN MADEの新たなブランディング | 34,38 | NEWS
ZEROPOD / JAPAN SHOP 2014 |
| 35 | FOOD◎坂井淳一
最先端の機器が生み出すガストロノミックな料理 | | |

FOCUS

- 193 3.1 フィリップリム マイクロコズム
スキーマ建築計画
- 196 KLOS コイズミ照明オペレーションスタジオ
乃村工藝社
- 199 ハウスフォトスタジオ
エリアコネクション

SERIAL

- | | | | |
|-----|--|-----|--|
| 202 | 商環況インタビュー 78
取材・文◎土田貴宏
松澤 剛 | 212 | 仕上げの美学 29
取材・文◎加藤 純 写真◎白鳥美雄
和紙 カミズム |
| 206 | TOKYOインテリアツアー 9
文・イラスト◎浅子佳英 安藤僚子
中野、高円寺、吉祥寺 | 214 | ディテール インテリアデザインの作法 17
取材・文◎塩野哲也
商品点数の多い店舗のモジュール什器
五十嵐久枝氏 (イガラシデザインスタジオ) |
| 209 | New Definition of Design デザインの新定義 33
取材・文◎土田貴宏
ジュリア・ローマン | 217 | 商空間オピニオン 17
取材・文◎高橋正明
寶神尚史 (日吉坂事務所) |
| 210 | WINDOW & DESIGN 12 (最終回)
取材・文◎編集部
ユニクロ銀座店「colorful wind」 | 218 | CALENDAR & INFORMATION |
| | | 220 | TOPICS & FROM EDITORS |

ADVERTISING

- | | | | |
|-----|--------------------|-----|---|
| 22 | 広告Index | 232 | PRODUCT INFORMATION
Product File “アウトドアファニチャー”
Topics |
| 177 | 広告企画 「音響設備」 | | |
| 184 | 広告企画 「Wall Design」 | | |

本誌に使用されている図面表記の略号

AC	空調機	Air Conditioner
BC	ボトルクーラー	Bottle Cooler
BS	ビールサーバー	Beer Server
CH	天井高さ	Ceiling Hight
CL	天井基準面	Ceiling Line
CR	クロークルーム	Cloak Room
COT	コールドテーブル	Cold Table
CT	カウンター	Counter
DCT	ディッシュアップカウンター	Dish up Counter
DD	ドリンクディスペンサー	Drink Dispenser
DJ	ディスクジョッキールーム	Disk Jockey Room
DS	ダクトスペース	Duct Space
DSP	ディスプレイスペース／ ディスプレイステージ	Display Space／ Display Stage
DT	ディスプレイテーブル	Display Table
DW	ダムウエーター／リフト	Dumbwaiter／Lift
ES	エスカレーター	Escalator
EV	エレベーター	Elevator
F	冷凍庫	Freezer
FR	フィッティングルーム	Fitting Room
FL	フロアレベル	Floor Level
GAT	ガステーブル	Gas Table
GL	基準地盤面	Ground Level
GT	グリストラップ	Grease Trap
Hg	ハンガー	Hanger
IM	製氷器	Ice Maker
M	鏡	Mirror
M・WC	男子用便所	Men's Water Closet
PA	音響機器(室)	Public Address(Room)
PS	パイプシャフト	Pipe Shaft
PT	包装台	Package Table
R/RCT	レジスター／ レジカウンター	Register, Cashier／ Cashier Counter
RF	冷蔵庫	Refrigerator
RFR	冷凍冷蔵庫	Freezer & Refrigerator
S	シンク	Sink
SC	ショーケース	Show Case
Sh	棚	Shelf
SP	スピーカー	Speaker
SPC	サンプルケース	Sample Case
ST	ステージ	Stage
SS	サービスステーション	Service Station
SW	ショーウィンドー	Show Window
T	テーブル	Table
VM	自動販売機	Vending Machine
WT	作業台・調理台	Work Table, Worktop
W・WC	女子用便所	Women's Water Closet

本誌に使用されている材料仕様の略号

AEP	アクリルエマルジョンペイント	Acrylic Emulsion Paint
CB	コンクリートブロック	Concrete Block
CL	クリアラッカー	Clear Lacquer
DL	ダウンライト	Down light
EP	合成樹脂エマルジョンペイント	Emulsion Paint
FB	フラットバー	Flat Bar
FIX	はめ殺し	Fixed Fitting
FL	蛍光灯	Fluorescent Lamp
FRP	ガラス繊維強化プラスチック	Fiberglass Reinforced Plastic
HQI	高効率ランプ	Hight Quality Intensity Lamp
HL	ヘアライン仕上げ	Hair-line Finish
IL	白熱灯	Incandescent Light(Lamp)
JB	ジェットバーナー仕上げ	Jet Burner Finish
LED	発光ダイオード	Light Emitting Diode
LGS	軽量鉄骨	Light Gauge Steel
MDF	中密度繊維板	Medium Density Fiber Board
OS	オイルステイン	Oil Stain
OSB	構造用合板／木片圧縮合板	Oriented Strand Board
PB	石膏ボード	Plaster Board, Gypsum Board
PL	プレート／平板	Plate
RC	鉄筋コンクリート	Reinforced Concrete
SOP	合成樹脂調合ペイント	Synthetic Oil Paint
SRC	鉄骨鉄筋コンクリート	Steel Framed Reinforced Concrete
SUS	ステンレス	Stainless Steel
t	厚さ	Thickness
UC	ウレタンクリア	Urethane Clear
UL	ウレタンラッカー	Urethane Lacquer
UV	紫外線強化塗装	Ultraviolet Coat
VP	ビニルペイント	Vinyl Paint
W	木造	Wood
@	ピッチ	Pitch
φ	直径	Diameter

商店建築 第59巻5号
 2014年5月1日 毎月1回1日発行
 編集発行人／村上 桂
 発行所／株式会社商店建築社◎
 本社／東京都新宿区西新宿7-5-3 齊藤ビル4階
 〒160-0023
 販売部・総務部 ☎03(3363)5770(代)
 広告部 ☎03(3363)5760(代)
 愛読者係 ☎03(3363)5910(代)
 編集部 ☎03(3363)5740(代)
 支社／大阪府大阪市中央区西心斎橋1-9-28
 リーストラクチャー 西心斎橋 〒542-0086
 ☎06(6251)6523
 E-mail salesdpt@shotenkenchiku.com(販売)
 info@shotenkenchiku.com(編集)
 URL http://www.shotenkenchiku.com
 定価2,100円 本体1,944円
 年間購読料／25,200円(税込国内のみ)

STAFF
 編集長／山倉礼士
 編集／車田 創 塩田健一 高橋剛大
 高柳 圭 玉木裕希
 DTPデザイン／宇澤佑佳
 広告／三木亨寿 田村裕樹 岡野充宏
 川上史威
 販売／工藤仁樹
 愛読者係／関根裕子
 経理／村上琴里
 支社／小杉匡弘(広告)
 アート・ディレクション／ SOUP DESIGN
 レイアウトデザイン／ SOUP DESIGN + 宇澤佑佳
 印刷／図書印刷株式会社



2014.5
 Vol.59 No.5
 表紙写真／
 DOVER STREET MARKET
 NEW YORK (P.58)
 撮影／阿部 寛

※ 図本誌を無断で複写複製(電子化を含む)することは、著作権法上の例外を除き、禁じられています。本誌をコピーされる場合は、事前に日本複製権センター(JRRC)の許諾を受けてください。また本書を代行業者等の第三者に依頼してスキャンやデジタル化することは、たとえ個人や家庭内での利用であっても一切認められておりません。
 JRRC (http://www.jrcc.or.jp eメール:info@jrcc.or.jp ☎:03-3401-2382)