



3



4

**今までにない不動産オフィス**

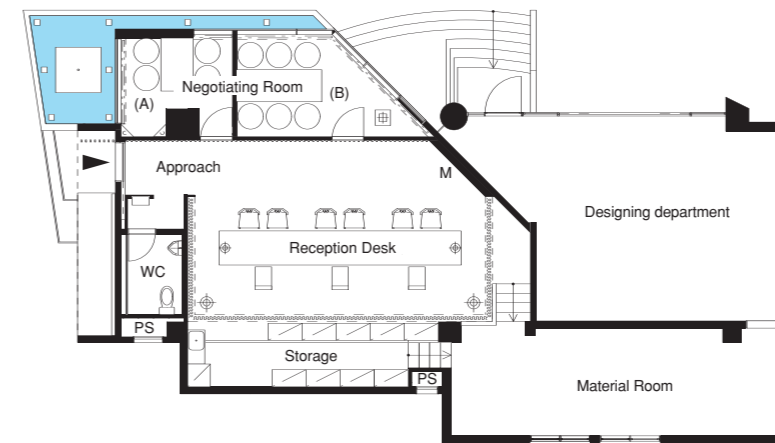
甲子園北西に位置する「西洋建物 西宮支店」は、京阪神地区を中心に、建売住宅の分譲を手掛ける会社である。本社は神戸のジェイアール六甲駅にある。ファサードは、不動産会社でありがちな物件情報を並べることなく、まず興味を持ってもらうため、あえて社名とHPアドレス以外は黒で統一し、正面はこの建物を中心とした航空写真をエッチングした。ファサードから分かる情報としては、社名、HPアドレス、航空写真しかない。携帯とPCが普及している中、興味のある人は、まずHPを開き、「西洋建物」を知ってもらって、その上で中に入ってきてもらえると考えたからである。一見、入りにくいようなエントランスは、何も分からない人が冷やかして入って来ないためである。中に入ると、ホテルのフロントのようなゆとりの

あるカウンターがあり、カーテンの裏には膨大な物件情報が隠されている。照明スタンドには、今まで西洋建物が手掛けた住宅のモノトーンの写真が貼られている。2部屋ある個室は、壁面にフローリングサンプルが貼られ、直に見てチョイスができます。エントランスが入りにくい雰囲気であるため、その分、ゲストルームはゆとりを持たせながらも機能的な空間としている。 (藤井昭宏)

- 3. カウンターを見る。カーテンの裏側は物件情報のストックルーム
- 4. アプローチ。正面奥の壁面はミラー張り
- 5. 個室B。壁面はフローリングサンプル



5



Office SEIYO TATEMONO Nishinomiya Plan 1:200

Office SEIYO TATEMONO Nishinomiya, Hyogo  
 Located in north-west Koshien, the "Seiyo Tatemono Nishinomiya branch office" is a company which is involved in the sale of houses built to sell focusing on the Keihanshin district. The facade avoids property information listings, which are often seen lining the facades of real estate companies. Instead, in order to pique the interest of visitors, the company name and website address stand out against a black color theme on the facade with an etching of an aerial photograph centered around the building itself in the front display. The only information that can be gleaned from the facade is the company name, the company's website address, and the aerial photograph. The reason why the entrance seems uninviting at a glance is to keep individuals who do not have business inside from popping in for a quick glance. Entering reveals a counter with the tranquil atmosphere of a hotel front desk area, and behind the curtain is hidden a massive amount of property information. On the luminous stand, monotone photographs are mounted, displaying residences which Seiyo Tatemono has handled to date.

- 3. A view of the service counter
- 4. A view of the approach
- 5. A view of the negotiation room-B. As for the wall, the sample of flooring is pasted