

January 2014, SUMMARY

NEXT GENERATION

Voices of Young Store Designers

(Page 56)

This featured article of "NEW YEAR'S SPECIAL Next Generation Store interiors by Young Designers" focuses on some prominent young architects and interior designers who cover contract retail projects. There are fifty people mostly in 20s and 30s. You will find in these stories how they think and create their works with clarifying of their design philosophy. A table talk of Hisaaki Hirawata, Tomohiro Watabe, Takeshi Sano, and Takuma Inoue reveal their ways of management, communication skills, and so on. Also the article includes interviews with clients and designers, results of questionnaires, and more, giving you a lot of hints and points for your design business and they let you think about zeitgeist.

LOUIS VUITTON Matsuya Ginza

(Page 118)

On a corner of Ginza-chuo-dori avenue and so-called Maronnier Street in Ginza, Tokyo, this two-storied new establishment of LOUIS VUITTON opened in November, 2000 and it was renovated in 2013 to have three floors and took pride in the biggest sales in Japan. The surface of the facade, designed by Jun Aoki, extends to the eighth floor of the building to represent history of Ginza area, a high-end shopping neighborhood. The store interior was produced by Peter Marino, who designed all L.V. masons in the world. Full facades used "soft damier", a symbolic pattern by gentle curve lines and they look different at night with the light and beaming L.V. monograms. Shoppers are to travel from the first floor to the third floor. The first level welcomes visitors with decorations of art pieces and other floors used each theme that fit to each floor's merchandising with the use of innovation and classy materials.

Designer: JUN AOKI & ASSOCIATES LOUIS VUITTON
MALLETIER PETER MARINO ARCHTECT HIGO DESIGN
ASSOCIATES

L'OSIER

(Page 128)

L'OSIER is located on the ground floor and the basement of Shiseido Ginza Building (see 2013 December issue) and the establishment used white color scheme with the accent warm gold to express beauty, elegance, and transparency. A dynamic circle void is in the center of the space and it arouses our attention to the basement where people enjoy dining forgetting that they are in the basement. When you go down the stairs around the circle, you feel the space is gradually become wider. The dome ceiling reminds us of a cathedral and the ring-shaped-fixtures directly catch the light elegantly.

Designer: Pierre Yves Rochon+TAKENAKA CORPORATION

Chugokuhanten FUREIKA

(Page 133)

This Chinese restaurant has a reminiscence of old China taste. The first floor is a hall with a onyx stage with built-in lamps inside where musicians play the erhu and the harp for customers. A Chinese living-national-treasure sculptor worked for the panel decoration on the walls. The second story is for banquet with 100 seats available and the third story is composed of private rooms with chandeliers that symbolize Shanghai high class culture. The private rooms for VIP used panels made by Chinese craftsmen. Also, beaming onyx legs of chairs are intriguing.

Designer: Yuji Hamano / TAKENAKA CORPORATION

DOMINIQUE BOUCHET TOKYO

(Page 139)

This is the first overseas branch of Paris-based restaurant DOMINIQUE BOUCHET and it is located in Ginza, one the most classy shopping areas in Tokyo. The restaurant occupies the first and the second basement of a building near Chuo-dori avenue with a lot of super fashion brand flagship shops. The first basement is a bar and light meal dining floor which functions as a waiting bar. In the back of the room, there are a lot of photo frames are displayed to show brilliant career of the chef Dominique Bouchet. The main dining room is in the second basement and it is filled with soft light by the effect of plaster white wall and 1.5m deep cove ceiling.

Designer: Naoyoshi Taniyama / NAO Taniyama & Associates

SMOKEHOUSE

(Page 166)

SMOKEHOUSE, run by T.Y.EXPRESS, is a smoked food and barbecue restaurant. It is located on so-called Cat Street in Harajuku, Tokyo. When you go up the stairs, you will get terrace seating area. There are bar counter area on the left hand side and bench seating on the right hand side. Impressive is louvers on the ceiling and variety of the seatings. An open kitchen lets you see how they smoke meat.

Designer: Takaki Takizawa / bazik-inc.

LUMIÉRE OSAKA KARATO

(Page 155)

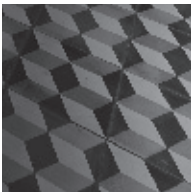
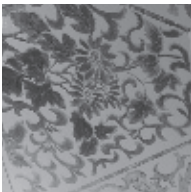
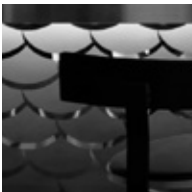
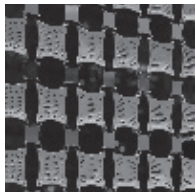
This French restaurant is on the eighth floor of Grand Front Osaka building. A design concept is that this healthy restaurant can make even a single female visitor enter here freely and enjoy dishes. An enjoyable icon is a big cafe of the chef as a an attractive eye-catch. You are, here, to go through a stainless steel covered open kitchen and reach a dining area and the dining area has a big glazed opening. The ceiling height is 4m, so people feel comfortable. Ash-white flooring, rough painted surfaces, finished stucco walls by hands, and soft and encompassing lighting are combined to make here gentle and cozy environment.

Designer: Shingo Abe / brownbag lab. Inc.

Design Events in Tokyo 2013

(Page 197)

Every year, October and November in Toyko tell us the coming of a season of design events. This year's report on design events in Tokyo features Tokyo Designers Week in Gaenmae, Design Touch in Tokyo Midtown building, and some newcomers: Any Tokyo, SHOWCASE, and Daikanyama Design Department etc. Here we find cutting edge phases of Tokyo design scene.



NEW YEAR SPECIAL 新年特別企画／NEXT GENERATION 一次世代のストアデザイン

- 58 Round-table discussion.1 巻頭座談会
「いま求められる職能、デザイン、仕事の仕方」
平綿久晃、渡部智宏／佐野岳士／井上拓馬
取材・文◎阿部博子
- 66 Interview
大野 カ／尾崎大樹／吉田昌弘／藤井文彦／三橋 崇／松浦竜太郎
取材・文◎神吉弘邦、佐藤千紗
- 80 Dialogue
奥平定寿×大園貴生
辻本祐介×松井 亮
取材・文◎阿部博子
- 88 Round-table discussion.2 大阪座談会
「激変する“商いの街”大阪のストアデザインを語ろう!」
小倉寛之／鈴木庸亮／池田励一
聞き手◎間宮吉彦 取材・文◎阿部博子
- 96 35 Designers Q&A
浅野雅晴／井上愛之／岩田草史／大坪輝史／柏岡イサク／川崎敏弘／川島和也／河田将吾／
神田健太郎／楠本智克／隈元誠司／小松崎 充／関 佑介／平良玄峰／高橋 慎／竹中隆士／鳥井雅人／
中川健司／中西宗平／西山 徹／袴田広基／林洋介／藤本泰士／プロセスファイブデザイン／前川敏也／
松下 哲／松村憲佑／宮川清志／美和小織／村上智也／元木大輔／山本和豊／湯口 巖／吉本 宗／ロジャック
- 79、94、114 Column
デザイン事務所設立前に知っておきたいルールと慣習
事務所設立編／コミュニケーション&プロモーション編／トラブル編
取材・文◎難波エ乙

NEW SHOP & ENVIRONMENT 新作

- 118 ルイ・ヴィトン 松屋銀座店
青木淳建築計画事務所 ルイ・ヴィトン マルティエ PETER MARINO ARCHTECT エイチアンドエイ
- 125 「記事」“非物質性”を意図したファサードデザイン
編集部

FOCUS

- 197 TOKYO DESIGN EVENT 2013
- 206 家具デザイン展「ものから関係へ」
内田 繁 米谷ひろし 藤原敬介 山本達雄
- 210 IMAGINE
川端憲二
- 213 エイチ・アイ・エス 新宿三丁目本店
スペース

FEATURE ARTICLE 業種特集／ファインダイニング&レストラン

- 128 ロオジエ
ビエール・イヴ・ロション+竹中工務店
- 133 中国飯店 富麗華
竹中工務店
- 139 ドミニク ブシェ 東京
ナオ・タニヤマ&アソシエイツ
- 144 サル クリオージ スパニッシュ レストラン
Stefano Tordiglione Design Ltd
- 148 AWkitchen／やさい家めい／
THE BAR HENRI GIRAUD あべのハルカス店
Yo
- 155 リュミエール大阪カラト
ブラウンバッグ・ラボ
- 159 テラツツア 白金
ヒラモトデザインスタジオ
- 162 チェルシー カジュアルフレンチダイニング
森井良幸+カフェ
- 166 スモークハウス
バジック
- 170 フュージョンダイニング オリーブ
デザインルーム702
- 173 中国菜 老四川 飘香
ゲート・インテリアデザインオフィス
- 177 孫三郎 上海 IFC MALL店
上海スムースデザイン

COLUMN & NEWS

- 31 DESIGN◎土田貴宏
佐賀県とオランダが進める陶磁器プロジェクト
- 33 NEW YORK◎春日淑子
米国ファッション e テイリング最前線
- 35 PARIS◎浦田 薫
空港内の巨大SCが「空の集客戦争」を制す?!
- 37 FOOD◎坂井淳一
日本人の味覚が引き出す国産チーズの魅力
- 38,41,43 NEWS
ASIA PACIFIC INTERIOR DESIGN AWARDS 2013／
「9lass」による「ヒカリ」展／視・展

SERIAL

- 217 New Definition of Design デザインの新定義29
取材・文◎土田貴宏
板坂 諭
- 218 WINDOW & DESIGN 8
取材・文◎編集部
バーニーズ ニューヨーク 銀座店
- 220 仕上げの美学25
取材・文◎加藤純 写真◎白鳥美雄
ファブリック 三才 斉藤上太郎
- 222 DETAIL | インテリアデザインの作法13
取材・文◎塩野哲也
意匠空間を実現するための機能設計
兼城祐作(兼城祐作+造形集団)
- 225 商空間オビニオン13
文◎高橋正明
金谷 勉(セメントプロデュースデザイン)
- 226 CALENDAR & INFORMATION
- 228 TOPICS & FROM EDITORS

ADVERTISING

- 22 広告Index
- 181 広告企画 「店舗建材・設備 総特集」
- 237 広告企画 「Recruit Information」
- 249 PRODUCT INFORMATION
Product File “チェア&ソファ”／Topics／Shop&Showroom

本誌に使用されている図面表記の略号

AC	空調機	Air Conditioner
BC	ボトルクーラー	Bottle Cooler
BS	ビールサーバー	Beer Server
CH	天井高さ	Ceiling Hight
CL	天井基準面	Ceiling Line
CR	クロークルーム	Cloak Room
COT	コールドテーブル	Cold Table
CT	カウンター	Counter
DCT	ディッシュバックカウンター	Dish up Counter
DD	ドリンクディスペンサー	Drink Dispenser
DJ	ディスクジョッキールーム	Disk Jockey Room
DS	ダクトスペース	Duct Space
DSP	ディスプレイスペース／ ディスプレイステージ	Display Space／ Display Stage
DT	ディスプレイテーブル	Display Table
DW	ダムウエーター／リフト	Dumbwaiter／Lift
ES	エスカレーター	Escalator
EV	エレベーター	Elevator
F	冷凍庫	Freezer
FR	フィッティングルーム	Fitting Room
FL	フロアレベル	Floor Level
GAT	ガステーブル	Gas Table
GL	基準地盤面	Ground Level
GT	グリストラップ	Grease Trap
Hg	ハンガー	Hanger
IM	製氷器	Ice Maker
M	鏡	Mirror
M・WC	男子用便所	Men's Water Closet
PA	音響機器(室)	Public Address(Room)
PS	パイプシャフト	Pipe Shaft
PT	包装台	Package Table
R/RCT	レジスター／ レジカウンター	Register, Cashier／ Cashier Counter
RF	冷蔵庫	Refrigerator
RFR	冷凍冷蔵庫	Freezer & Refrigerator
S	シンク	Sink
SC	ショーケース	Show Case
Sh	棚	Shelf
SP	スピーカー	Speaker
SPC	サンプルケース	Sample Case
ST	ステージ	Stage
SS	サービスステーション	Service Station
SW	ショーウィンドー	Show Window
T	テーブル	Table
VM	自動販売機	Vending Machine
WT	作業台・調理台	Work Table, Worktop
W・WC	女子用便所	Women's Water Closet

本誌に使用されている材料仕様の略号

AEP	アクリルエマルションペイント	Acrylic Emulsion Paint
CB	コンクリートブロック	Concrete Block
CL	クリアラッカー	Clear Lacquer
DL	ダウンライト	Down light
EP	合成樹脂エマルションペイント	Emulsion Paint
FB	フラットバー	Flat Bar
FIX	はめ殺し	Fixed Fitting
FL	蛍光灯	Fluorescent Lamp
FRP	ガラス繊維強化プラスチック	Fiberglass Reinforced Plastic
HQI	高効率ランプ	Hight Quality Intensity Lamp
HL	ヘアライン仕上げ	Hair-line Finish
IL	白熱灯	Incandescent Light(Lamp)
JB	ジェットバーナー仕上げ	Jet Burner Finish
LED	発光ダイオード	Light Emitting Diode
LGS	軽量鉄骨	Light Gauge Steel
MDF	中密度繊維板	Medium Density Fiber Board
OS	オイルステイン	Oil Stain
OSB	構造用合板／木片圧縮合板	Oriented Strand Board
PB	石膏ボード	Plaster Board, Gypsum Board
PL	プレート／平板	Plate
RC	鉄筋コンクリート	Reinforced Concrete
SOP	合成樹脂調合ペイント	Synthetic Oil Paint
SRC	鉄骨鉄筋コンクリート	Steel Framed Reinforced Concrete
SUS	ステンレス	Stainless Steel
t	厚さ	Thickness
UC	ウレタンクリア	Urethane Clear
UL	ウレタンラッカー	Urethane Lacquer
UV	紫外線強化塗装	Ultraviolet Coat
VP	ビニルペイント	Vinyl Paint
W	木造	Wood
@	ピッチ	Pitch
φ	直径	Diameter

商店建築 第59巻1号
 2014年1月1日 毎月1回1日発行
 編集発行人／村上 桂
 発行所／株式会社商店建築社◎
 本社／東京都新宿区西新宿7-53 斉藤ビル4階
 〒160-0023
 販売部・総務部 ☎03(3363)5770(代)
 広告部 ☎03(3363)5760(代)
 愛読者係 ☎03(3363)5910(代)
 編集部 ☎03(3363)5745(代)
 支社／大阪府大阪市中央区西心斎橋1-9-28
 リーストラクチャー 西心斎橋 〒542-0086
 ☎06(6251)6523
 E-mail salesdept@shotenkenchiku.com(販売)
 info@shotenkenchiku.com(編集)
 URL <http://www.shotenkenchiku.com>
 定価 2,040円 本体1,943円
 年間購読料 24,480円(税込み国内のみ)

STAFF

編集長／山倉礼士

編集／車田 創 塩田健一 高橋剛大
高柳 圭 玉木裕希

DTPデザイン／武田康裕 (DESIGN CAMP)

広告／三木亨寿 田村裕樹 岡野充宏
川上史威

販売／工藤仁樹

愛読者係／関根裕子

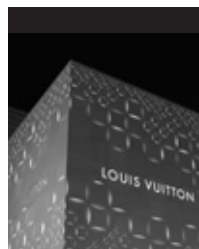
経理／村上琴里

支社／小杉匡弘 (広告)

アート・ディレクション／ SOUP DESIGN

レイアウトデザイン／ SOUP DESIGN+ 武田康裕

印刷／図書印刷株式会社



2014.1
Vol.59 No.1
表紙写真／
ルイ・ヴィトン 松屋銀座店 (P.118)
撮影／佐藤 振一

※ 図本誌を無断で複製複製（電子化を含む）することは、著作権法上の例外を除き、禁じられています。本誌をコピーされる場合は、事前に日本複製権センター（JRRC）の許諾を受けてください。また本書を代行者等第三者に転譲してスキャンやデジタル化することは、たとえ個人や家庭内での利用であっても一切認められておりません。
JRRC (<http://www.jrrc.or.jp>) eメール: info@jrrc.or.jp ☎: 03-3421-2382