

# September 2017, SUMMARY

## CONRAD OSAKA

(Page 42)

Conrad Osaka, crowning Hilton's most prestigious brand, opened in early June, occupying from the thirty third to fortieth floor of Festival Tower Nakanoshima West, offering 164 guest rooms and four restaurants, spa, fitness club, swimming pool, and chapel and banquet room for wedding. Yukio Hashimoto and Nikken Sekkei co-worked splendidly for this project. Exclusive elevators take you to the fortieth top floor where you can enjoy panoramic views of the city. An approach to the receptionist is decorated with "Wind God and Thunder God Screens" by Kohei Nawa. Some twenty artists joined the project with their more than 380 art works.

Designer : Nikken Sekkei Yukio Hashimoto + NIKKEN SPACE DESIGN

## ISETAN The Japan Store Kuala Lumpur

(Page 56)

This shopping plaza makes a gallery to show superb Japanese products and services for people in Malaysia. Both architect and interior designer collaborated to produce a space to inform you something essential Japanese and you can experience it as body sensory information. The building is six storied and full of scenic beauty insider when you walk around, which remind us of experiencing a Japanese garden. So is the existence of azumaya, a traditional arbour or summer pavilion found in traditional Japanese garden there.

Designer : TANGE ASSOCIATES GLAMOROUS co.,ltd.

## TANEYA Group Head Office

(Page 72)

Located on a big site in Mount Hachiman in Shiga prefecture, this establishment is a combination of a shopping mall and nature center. There are western and Japanese confectionary shops such as kastera(castella) shop, cafe food garage, and workshop rooms for experimental agriculture and forest regenerations and other operations. The main office building, called "Dou-yane (Coppered Roof)" was designed by architect Terunobu Fujimori and the office interior by TONERICO. Going through the only 40 cm wide door of the entrance, you step in a big roofed lounge (53mX24m, 5.5m high). A steel-composed scaffold the center of divided the space roughly in two. Free address office is composed and encircled by natural materials.

Designer : Terunobu Fujimori Hiroshi Nakatani TONERICO:INC.

## RIGHT-ON Harajuku Office

(Page 87)

Right-On, fashion retailer based in Tsukuba city Ibaraki Prefecture, opened a new office in Harajuku, Tokyo. It is mostly for press activities and recruiting. The design theme of the press room in the office came from a museum and is tastefully decorated by denim clothing and art pieces. In the center of the room, there is an upscale bobbin-like cylindrical counters for active communications among staff. In a big conference room, five color denim clothes cover louvers and color of the floor shows gradation upwards. Blue horizontal line mixes with the bluesky and the windows.

Designer : Isamu Kitsutani / KITZ

## SPARX HOUSE

(Page 92)

Gaining support from overseas and domestic investors, SPARX is a one of famous listed investing companies and the office is in Shinagawa, Tokyo. The company is renowned for the high quality of their top-to-bottom research. Here we see the company's new office designed upon a theme of "Japanese potentiality" a keyword of the environmental design is "SPARX House" which means that various types of company members work as one like a family in a house. The interior of this office portrays the area of living, dining, kitchen, and court. Impressive is simulated "noren" narrow vertical slit cut boards with flower graphics as a company emblem.

Another notable element is stairs called "stage" suggested by multitiered composition of a Japanese house. The stage runs from the entrance to the offices. The ceiling is covered by high-tech three-axis textile coat with three-dimensional flower pattern. And the rest of the interior also represents the Japanese house elements and their potentialities.

Designer : Wataru Sato / KOKUYO

## Hirakata T-SITE

(Page 137)

CCC(Culture Convenience Club), a company runs TSUTAYA and Tsutaya book store across the country, opened T-SITE in Hirakata city, Osaka as the home of the company. Takenaka Corporation designed the building and created the interior with CCC Design Company. The dynamic facade of the building displays bustling scenes through the big translucent glazed openings and demonstrates its existence as plaza, proposing an amusing fluent lifestyle. Walls around a stairwell between the fourth and the fifth floor have big bookshelves and hall ways called "books street" have bookshelves and they are filled with fine foreign books.

Designer : Takenaka Corporation CCC Design Company

## UNIQLO CITY TOKYO READING ROOM

(Page 170)

UNIQLO CITY TOKYO, a headquarters-functioning office of Fast Retailing opened in Ariake, Tokyo. The center area of the office is "READING ROOM" where all the workers at this office learn and grow, reading selected books on technology, fashion, business, retail, design, style, culture and other stimulating themes. ARIAKE Café is directly next to the space, catering finest coffee with various music, by record player, selected by Oregon-based record store Beacon Sound. From the comfort of this fabulous office environment, the workers, either on their own or in groups, and work on intellectual tasks efficiently.

Designer : Allied Works Architecture

## WiL

(Page 175)

WiL Woman's inspiration Library is located in Fukui prefecture that has the highest percentage of two-earner family and has the high employment rate of women in Japan. Set up and operated by Fukui Bank, this library makes a space for working women, giving them various information and pieces of advice on life style and relaxation. There are collections of books on marriage, childbirth, nurturing, caregiving, beauty, health, and food. Besides, they hold workshops, consultancy, and networking events. Surrounded by a lot of books, there dynamically installed irregular-curved solid wood tables with different sofas and various plants. Each customer find his comfortable seat, reading, chatting, and joining workshop.

Designer : MASAYOSHI NAKANISHI / MASA Architects

# CONTENTS

September 2017

## NEW SHOP & ENVIRONMENT

新作

- 42 **コンラッド 大阪**  
日建設計 橋本夕紀夫 日建スペースデザイン
- 53 **【記事】橋本夕紀夫さんと戸井賢一郎さんに聞く  
2組のデザイナーによるコラボレーションが生み出した  
「コンラッド大阪」**  
取材・文◎阿部博子
- 56 **イセタン ザ ジャパン ストア クアラルンプール**  
丹下都市建築設計 GLAMOROUS co.,ltd.
- 68 **【記事】丹下憲孝さんと森田恭通さんに聞く  
日本の本質を伝え、売り出す空間づくり**
- 70 **【記事】古家麻弥ストアマネジャーに聞く  
プロダクトアウトの発想が導く、百貨店のあるべき姿**

## FEATURE ARTICLE 1

業種特集1／オフィス

- 72 **たねやグループ本社**  
藤森照信 + 中谷弘志 トネリコ
- 80 **E オフィス**  
家所亮二建築設計事務所
- 84 **河内塗創** ウェアハウスオフィス  
スーパーマニアック
- 87 **ライトオン** 原宿オフィス  
キッツ
- 92 **スパークスハウス**  
コクヨ
- 96 **エー トウキョウ オフィス**  
ジェネト
- 100 **プレスラボ**  
田中裕之建築設計事務所
- 103 **【特別寄稿】グローバル企業から読み解くオフィスの新潮流  
“野生化”するワークプレイス**
- 106 **【記事】消費者と直にコミュニケーションし  
アイデアを取り込む商品開発拠点** ~カルビー
- 110 **【記事】人と情報を社内に呼び込む、  
無料開放コワーキングスペースの試み** ~ヤフー ジャパン
- 114 **【記事】生活と仕事の双方に刺激や発見をもたらす  
ユーザーとの交流施設** ~千駄ヶ谷 TOT
- 117 **【記事】人と情報が交差しコラボレーションを誘発する場  
~ハーフハーフ**
- 120 **【記事】食堂と株価を連動させて  
インナーブランディングを図る** ~カブテリア
- 124 **【記事】町家サテライトオフィスが  
雇用回復と地方創生を担う** ~テラスカイ
- 127 **【記事】インテリアデザイナーが  
自社オフィスで体現する“個性が入り混じる環境”** ~ドラフト

取材・文◎山下正太郎 高柳 圭 阿部博子 加藤 純

## FEATURE ARTICLE 2

業種特集2／書店&本のある空間

- 132 **【対談】内沼晋太郎(ヌマブックス)  
×谷尻 誠(サポーズデザインオフィス)  
広がり続ける「本のある空間」**
- 137 **枚方 T-SITE**  
竹中工務店 カルチュア・コンビニエンス・クラブ
- 142 **【インタビュー】「街のリビング」を表現する  
「枚方T-SITE」書架ディスプレイ**
- 144 **ツタヤ ブックガレージ** 福岡志免  
九州ツタヤ
- 148 **ルートブックス**  
ゆくい堂
- 153 **八戸ブックセンター**  
田中裕之建築設計事務所
- 157 **【コラム】本を待つ人へ届ける移動型書店  
BOOK TRUCK**
- 158 **【レポート】資産として本を循環させる  
VALUE BOOKSの挑戦**
- 161 **【インタビュー】リ・シャン(X+Living)**
- 166 **みちのきち 本の木**  
サポーズデザインオフィス
- 170 **ユニクロ シティトウキョウ**  
アライド・ワークス・アーキテクチャー
- 173 **【コラム】出版取次大手が始める、  
人と本をつなぐ試み  
YOURS BOOK STORE**
- 175 **ウィル**  
中西正佳 建築設計事務所
- 178 **【コラム】強度あるコンテンツが、  
文学との出会いを生む  
BUNDAN COFFEE & BEER**
- 180 **「本のある空間」を演出する 書棚詳細図面集**
- 186 **【コラム】書店の多様化と共に変化する  
書棚デザイン**  
丸善雄松堂

取材・文◎阿部博子 高橋正明 佐藤千紗 紫牟田伸子

## COLUMN & NEWS

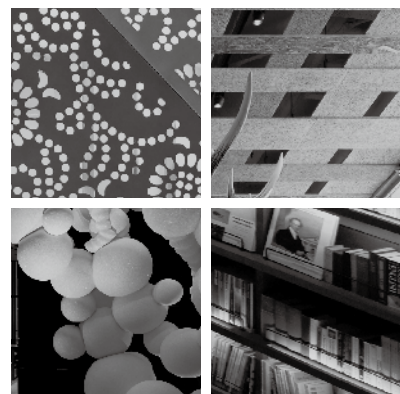
- 27 **NEW YORK◎春日淑子**  
クイックサービス+トップクオリティー  
= スターシェフ・クラブ&ゴー
- 29 **FASHION◎野田達哉**  
シュプリーム×ルイ・ヴィトン行列騒動の背景
- 30、33 **NEWS**  
JCD デザインアワード 2017/  
TOKYO ART CITY by NAKED

## SERIAL

- 203 **New Definition of Design デザインの新定義 73**  
文◎土田貴宏  
テヴオス・シヨケ
- 204 **世界の商・環境グラフィックス 9**  
文◎田口泰彦  
DLWフローリング BAU 2017
- 208 **Lighting in the Space 明かりのある情景 21**  
文◎米津誠太郎  
Pleat Box(2011)
- 209 **新・硝子素材考 advance 14**  
文◎木下 純  
ガラス加工の基本「エッジ加工」を  
マニアックに考える(1)
- 210 **家具と空間 4**  
文◎大菅 カ  
ローカル
- 212 **World Magazine Mapping 6**  
文◎松原奈々
- 213 **Book Watch 21**  
文◎喜久井陽 + 編集部
- 214 **CALENDAR & INFORMATION**
- 216 **FROM EDITORS**

## ADVERTISING

- 18 広告 Index
- 187 特別協賛広告企画「商業施設のグリーンデザイン」
- 193 広告企画「透明・透光素材」
- 228 **PRODUCT INFORMATION**  
Product File “ドアノブ & レバーハンドル”  
Topics



本誌に使用されている図面表記の略号

AC	空調機	Air Conditioner
BC	ボトルクーラー	Bottle Cooler
BS	ビールサーバー	Beer Server
CH	天井高さ	Ceiling Hight
CL	天井基準面	Ceiling Line
CR	クロークルーム	Cloak Room
COT	コールドテーブル	Cold Table
CT	カウンター	Counter
DCT	ディッシュアップカウンター	Dish up Counter
DD	ドリンクディスプレイベンダー	Drink Dispenser
DJ	ディスクジョッキールーム	Disk Jockey Room
DS	ダクトスペース	Duct Space
DSP	ディスプレイスペース／ ディスプレイステージ	Display Space／ Display Stage
DT	ディスプレイテーブル	Display Table
DW	ダムウエーター／リフト	Dumbwaiter／Lift
ES	エスカレーター	Escalator
EV	エレベーター	Elevator
F	冷凍庫	Freezer
FR	フィッティングルーム	Fitting Room
FL	フロアレベル	Floor Level
GAT	ガステーブル	Gas Table
GL	基準地盤面	Ground Level
GT	グリストラップ	Grease Trap
Hg	ハンガー	Hanger
IM	製氷器	Ice Maker
M	鏡	Mirror
M・WC	男子用便所	Men's Water Closet
PA	音響機器(室)	Public Address(Room)
PS	パイプシャフト	Pipe Shaft
PT	包装台	Package Table
R/RCT	レジスター／ レジカウンター	Register, Cashier／ Cashier Counter
RF	冷蔵庫	Refrigerator
RFR	冷凍冷蔵庫	Freezer & Refrigerator
S	シンク	Sink
SC	ショーケース	Show Case
Sh	棚	Shelf
SP	スピーカー	Speaker
SPC	サンプルケース	Sample Case
ST	ステージ	Stage
SS	サービスステーション	Service Station
SW	ショーウィンドー	Show Window
T	テーブル	Table
VM	自動販売機	Vending Machine
WT	作業台・調理台	Work Table, Worktop
W・WC	女子用便所	Women's Water Closet

本誌に使用されている材料仕様の略号

AEP	アクリルエマルジョンペイント	Acrylic Emulsion Paint
CB	コンクリートブロック	Concrete Block
CL	クリアラッカー	Clear Lacquer
DL	ダウンライト	Down light
EP	合成樹脂エマルジョンペイント	Emulsion Paint
FB	フラットバー	Flat Bar
FIX	はめ殺し	Fixed Fitting
FL	蛍光灯	Fluorescent Lamp
FRP	ガラス繊維強化プラスチック	Fiberglass Reinforced Plastic
HQI	高効率ランプ	Hight Quality Intensity Lamp
HL	ヘアライン仕上げ	Hair-line Finish
IL	白熱灯	Incandescent Light(Lamp)
JB	ジェットバーナー仕上げ	Jet Burner Finish
LED	発光ダイオード	Light Emitting Diode
LGS	軽量鉄骨	Light Gauge Steel
MDF	中密度繊維板	Medium Density Fiber Board
OP	オイルペイント	Oil Paint
OS	オイルステイン	Oil Stain
OSB	構造用合板／木片圧縮合板	Oriented Strand Board
PB	石膏ボード	Plaster Board, Gypsum Board
PL	プレート／平板	Plate
RC	鉄筋コンクリート	Reinforced Concrete
SOP	合成樹脂調合ペイント	Synthetic Oil Paint
SRC	鉄骨鉄筋コンクリート	Steel Framed Reinforced Concrete
SUS	ステンレス	Stainless Steel
t	厚さ	Thickness
UC	ウレタンクリア仕上げ	Urethane Clear Finish
UL	ウレタンラッカー	Urethane Lacquer
UV	紫外線強化塗装	Ultraviolet Coat
VP	ビニルペイント	Vinyl Paint
W	木造	Wood
@	ピッチ	Pitch
φ	直径	Diameter

商店建築 第62巻9号  
 2017年9月1日 毎月1回1日発行  
 編集発行人／村上 桂  
 発行所／株式会社商店建築社◎  
 本社／東京都新宿区西新宿7-5-3 齊藤ビル4階  
 〒160-0023  
 販売部・総務部 ☎03(3363)5770代  
 広告部 ☎03(3363)5760代  
 愛読者係 ☎03(3363)5910代  
 編集部 ☎03(3363)5740代  
 支社／大阪府大阪市中央区西心斎橋1-9-28  
 リーストラクチャー 西心斎橋 〒542-0086  
 ☎06(6251)6523  
 E-mail salesdpt@shotenkenchiku.com(販売)  
 info@shotenkenchiku.com(編集)  
 URL http://www.shotenkenchiku.com  
 定価2,100円 本体1,944円  
 年間購読料／25,200円(税込み国内のみ)

STAFF  
 編集長／塩田健一  
 副編集長／車田 創  
 編集／玉木裕希 神山真美子  
 竹島兄人 伊藤梨香 柴崎慎大  
 DTPデザイン／宇澤佑佳(SOY)  
 広告／三木亨寿 田村裕樹  
 岡野充宏 小杉匡弘  
 販売／工藤仁樹 山脇大輔  
 愛読者係／関根裕子  
 経理／村上琴里  
 支社／武村知秋(広告)

アート・ディレクション／SOUP DESIGN  
 レイアウトデザイン／SOUP DESIGN + 宇澤佑佳  
 印刷／図書印刷株式会社



2017. 9  
 Vol.62 No.9

表紙写真／コンラッド大阪(P.42)  
 撮影／ナカサ&パートナーズ

※ 本誌を無断で複製複製(電子化を含む)することは、著作権法上の例外を除き、禁じられています。本誌をコピーされる場合は、事前に日本複製権センター(JRRC)の許諾を受けてください。また本書を代行業者等の第三者に依頼してスキャンやデジタル化することは、たとえ個人や家庭内での利用であっても一切認められておりません。  
 JRRC<http://www.jrcc.or.jp eメール:info@jrcc.or.jp ☎:03-3401-2382>